



SAF
SCUOLA DI ALTA FORMAZIONE
DELL'EMILIA ROMAGNA



SAF
SCUOLA DI ALTA FORMAZIONE
DELLE TRE VENEZIE

WeSAF
ALUMNI

CORSO

Excel per Commercialisti

UTILIZZARE AL MEGLIO LO STRUMENTO E
OTTIMIZZARE LE ATTIVITA' DELLO STUDIO
PROFESSIONALE

II Edizione



Online

DIRETTA + DIFFERITA

9 LEZIONI - PER UN TOTALE DI 36 ORE
DAL 23 SETTEMBRE 2024 AL 12 DICEMBRE 2024

ALUMNI



SCUOLE DI ALTA
FORMAZIONE
CNDCEC

OBIETTIVI

Il principale obiettivo del corso è di **rendere i Commercialisti** partecipanti al corso **autonomi nell'utilizzo degli strumenti messi a disposizione dal software Excel** nella gestione di masse di dati con tecniche consolidate da molti anni ma che ancora costituiscono la base su cui costruire ogni ulteriore competenza e che risultano ancora, a volte, sconosciute.

Alcune **competenze chiave**:

- Creare formule matematiche e logiche utilizzando funzioni standard del programma
- Applicare modalità appropriate per la creazione delle formule
- Nidificare formule
- Assegnare il nome alle celle
- Assegnare ed eliminare un nome ad intervalli di celle
- Utilizzare gruppi di celle con nome in una funzione
- Creare vere tabelle in Excel
- Incrociare dati da diverse tabelle
- Creare tabelle pivot e grafici pivot
- Creare campi calcolati per media ponderate o altri calcoli che coinvolgano più di una colonna
- Creare grafici a due scale
- Creare dashboard elementari

Il **corso è anche propedeutico alla frequenza dei corsi di Alta Formazione "Data management e consulenza d'impresa" e "Advanced data management"** nei quali si affrontano strumenti e tecniche di analisi più evolute quando la massa di dati, la complessità dei calcoli e le esigenze di diffusione delle informazioni non sono più compatibili con il solo Excel.



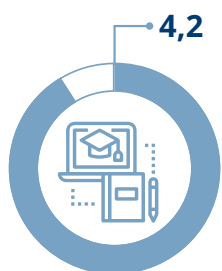
EXCEL PER IL COMMERCIALISTA: LE ESERCITAZIONI DEDICATE

Tutto il corso, per i contenuti trattati, è prettamente operativo.

Sono inoltre previste **specifiche esercitazioni** per comprendere ed applicare fin da subito le competenze informatiche acquisite alle attività di studio:

- **Esercitazione per l'analisi dei risultati consuntivi**
- **Esercitazione per la pianificazione di breve termine**
- **Esercitazione finale dedicata all'introduzione della gestione dati avanzata** con Power Query per filtrare e trasformare i dati, Power Pivot per lavorare su grandi set di dati e Power BI per creare aree di lavoro collaborative su report e dashboard.

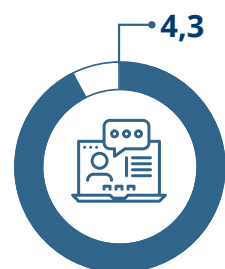
FEEDBACK PARTECIPANTI EDIZIONE PRECEDENTE



Valutazione complessiva del corso

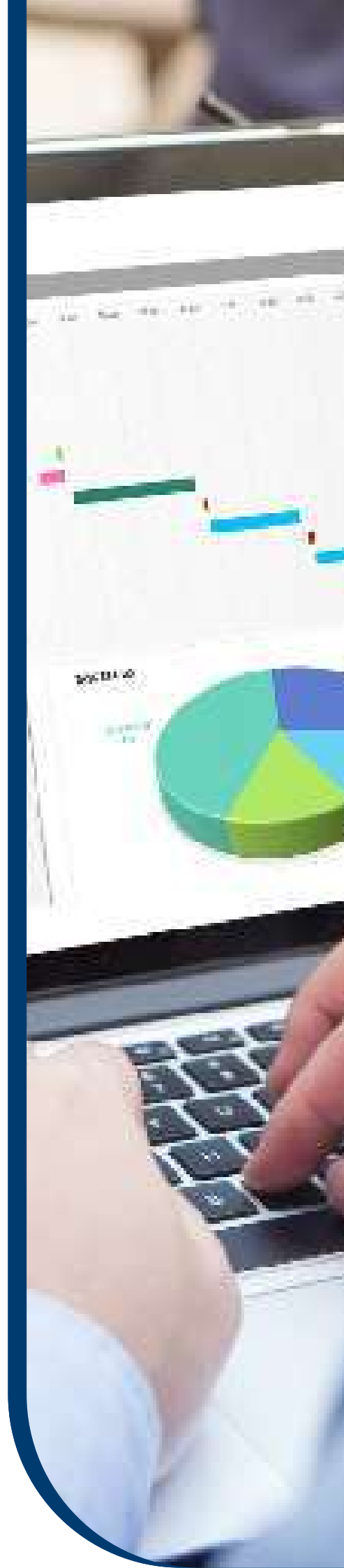
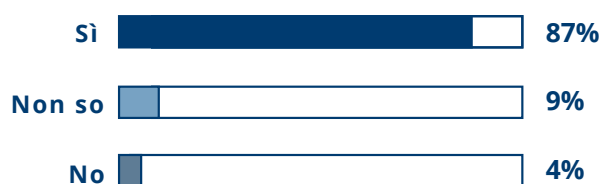


Valutazione docenti



Valutazione efficacia lezioni online

Consigliaresti il corso?



PROGRAMMA

MODULO 1 - ELEMENTI

► **23 settembre 2024 (09.00-13.00)**

INTRODUZIONE

- Introduzione al corso
- Panoramica pacchetto Office
- Office 365 VS on premise
- Excel (database VS foglio di calcolo)
- Interfaccia grafica
- Overview della gestione dei dati tramite Pivot, cerca vert e campi calcolati
- Esempi di funzioni
- Esempi di utilizzo avanzato di Excel su dati remoti
- File / foglio / cella
- Salvataggio e apertura
- Template
- Guida
- Inserimento e tipologia di dati (numeri, date, testo e formule)
- Selezione celle e intervalli (riga, colonna, foglio)
- Taglia, copia, incolla speciale e spostamento
- Annulla e ripeti
- Drag handle e riempimento automatico
- Formattazione base e avanzata
- Note e commenti
- Scorciatoie da tastiera

► **1 ottobre 2024 (09.00-13.00)**

VISUALIZZAZIONI

- Filtra, ordina, trova e sostituisci
- Mostra/nascondi e raggruppa/separa
- Rimuovi duplicati
- Ridimensionamento righe e colonne
- Inserisci/elimina righe e colonne
- Blocca riquadri
- Grafici e scelta corretta
- Anteprima, margini, adatta e orientamento
- Intestazione e piè di pagina
- Interruzioni di pagina
- Esportazione e formati

MODULO 2 - FORMULE

► **8 ottobre 2024 (14.00-18.00)**

FORMULE MATEMATICHE

- Introduzione alle formule
- Operatori matematici e testuali
- Riferimenti assoluti e relativi
- Errori nelle formule
- Freccie precedenti/dipendenti
- Ricerca obiettivo e scenari
- Protezione del foglio/cartella
- Funzioni matematiche e statistiche
- Funzioni finanziarie

► **21 ottobre 2024 (09.00-13.00)**

FORMULE LOGICHE

- Funzioni testo
- Funzioni logiche e informative
- Nomi
- Convalida dati
- Utilizzo di CERCA e CONTA/SOMMA SE

MODULO 3 - PIVOT

► **4 novembre 2024 (09.00-13.00)**

TABELLE PIVOT

- Creazione di una tabella pivot
- Formattazione campi
- Righe, colonne, filtri e filtri visibili
- Campi calcolati
- Infodati
- Grafici pivot

MODULO 4 – ANALISI DATI

► **18 novembre 2024 (09.00-13.00)**

FORMULE PER L'ANALISI DATI

- L'organizzazione dei dati nei database
- Funzioni di ricerca
- Chiave primaria e di chiave esterna

MODULO 5 – ESERCITAZIONI

► **26 novembre 2024 (09.00-13.00)**

ESERCITAZIONE

- Report economico: margini

► **5 dicembre 2024 (14.00-18.00)**

ESERCITAZIONE

- Report finanziario: budget di cassa

MODULO 6 – ANALISI DATI AVANZATE

► **12 dicembre 2024 (14.00-18.00)**

ESERCITAZIONE POWER QUERY, POWER PIVOT E POWER BI

- Introduzione a Power Query
- Importazione dati da sorgenti esterne
- Trasformazione e derivazione dei dati
- Pulizia dei dati
- Introduzione a Power Pivot
- Tabelle e relazioni
- Colonne calcolate e misure in DAX
- Introduzione a Power BI
- Conclusione

DOCENTI



Francesco Bergamaschi

Professore a contratto Università di Bologna e Bologna Business School. Consulente aziendale in Business Intelligence e Business Analytics, esperto di Power Pivot per Excel®, Analysis Services Tabular, Power BI e linguaggio DAX. È membro fondatore del Power BI User Group Italy. Coordinatore didattico dei corsi di Alta Formazione "Data management e consulenza d'impresa" e "Advanced Data management".



David Bianconi

Dottore Commercialista e Revisore legale, esperto di controllo di gestione e finanza aziendale con l'utilizzo di Microsoft Excel® e Power Pivot, Microsoft Power BI e linguaggio DAX. Ha acquisito la certificazione Microsoft MCSA per il BI Reporting. Coordinatore didattico dei corsi di Alta Formazione "Data management e consulenza d'impresa" e "Advanced Data management".



Daniele Fogale

Dottore Commercialista e Revisore legale, specializzato in consulenza di direzione e controllo di gestione tramite l'analisi dei dati (SQL, Power BI, Power Query e ANAPLAN).

INFORMAZIONI

► **Modalità di partecipazione**

Le lezioni sono fruibili in diretta online; sarà comunque disponibile anche la registrazione e la fruizione in differita per scopi didattici senza la maturazione dei crediti.

► **Piattaforma e-learning SAF Emilia Romagna**

Tutte le lezioni saranno erogate su piattaforma e-learning accreditata dal CNDCEC ai sensi dell'art. 3 del regolamento FPC in vigore.

► **Quota di partecipazione**

Quota di listino **€ 750**

Quota iscrizioni **entro il 18 luglio 2024 € 650**

La fatturazione avverrà in esenzione ex art. 10 n. 20 DPR 633/72.

► **Iscrizioni**

E' previsto il numero chiuso

Per formalizzare l'iscrizione [clicca qui](#)

► **Crediti formativi**

L'iniziativa è in corso di accreditamento per la FPC dei dottori commercialisti ed esperti contabili.

► **Maggiori informazioni**

segreteria@safemiliaromagna.it



www.safemiliaromagna.it